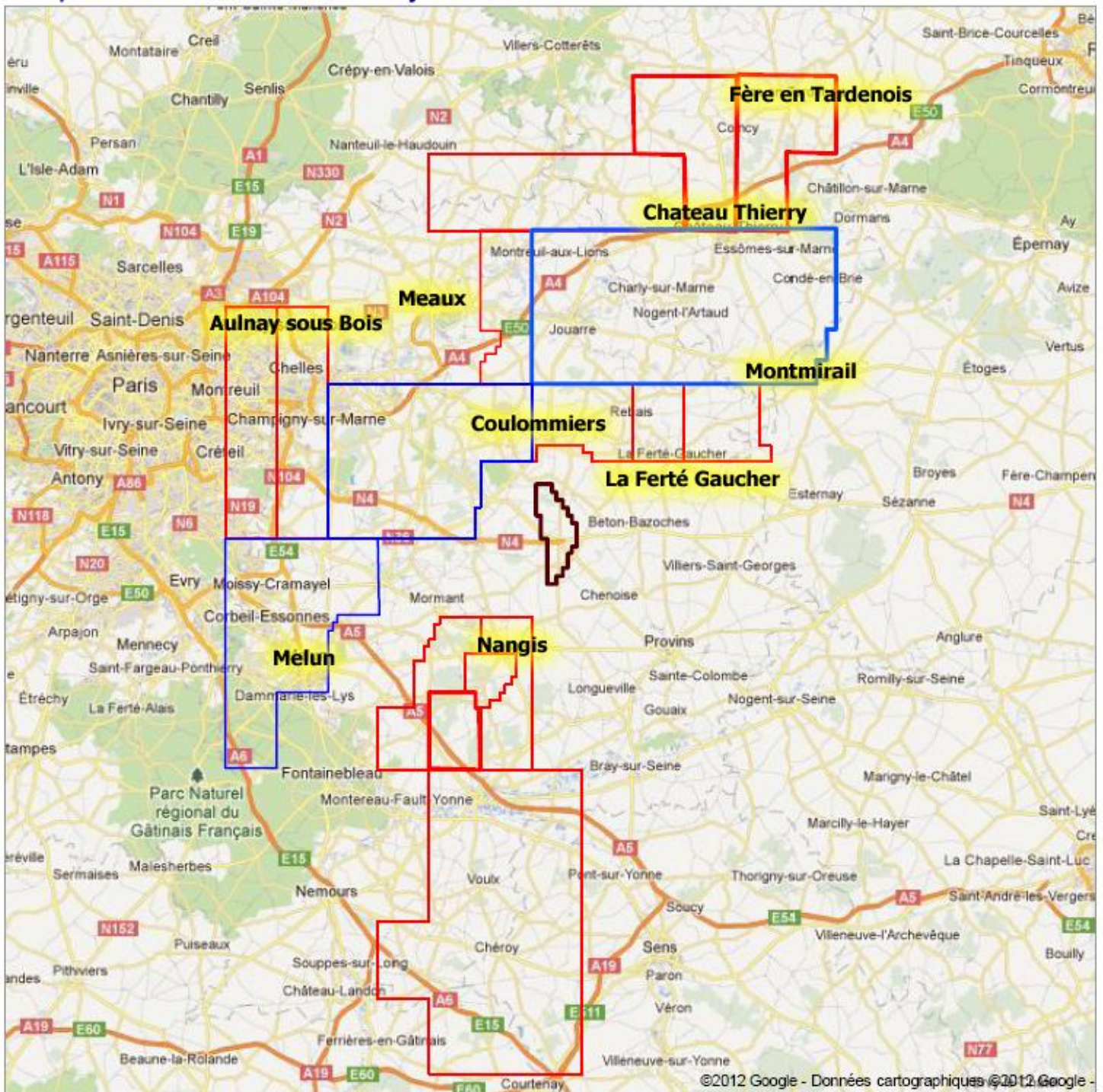


Voici comment les multinationales pétrolières vont se partager notre sous-sol

Nouveaux permis

- en rouge permis en cours d'instruction jusqu'au 20/03/2012.
- permis de recherche déjà accordés.



©2012 Google - Données cartographiques ©2012 Google -

- | | | |
|--|---|--|
| OZOIR LA FERRIERE - POROS + CONCORDE | VALENCE en BRIE BRIDGEOIL + TOREADOR | chateauthierry TOREADOR permis du 24-10-2009 NOR : DEVE0924147A JORF n°0247 du 24-10-2009 |
| CHEVRY-POROS | NANTEUIL GALLI COZ + TOREADOR | champrose NOR: DEVE1025982A JORF n°0245 du 21-10-2010 société POROS SAS |
| NANGIS - TOREADOR | OURCQ GALLI COZ + TOREADOR + CONCORDE | Savigny JORF n°0007 du 9-01-2010 NOR: DEVE0929724A société GEOPETROL |
| CHAMPFOLIE - VERMILLON | HAUTEVESNES STEARLING + PETRO | |
| CHEROY - LUNDIN + CONCORDE | coulomier - TOREADOR + STERLING + PETRO | |
| MARVILLIERS - STERLING + PETRO | | |
| MARCY SUR MARNE TOREADOR | | |

Voici les communes concernées dans l'Aisne par les permis d'exploration d'hydrocarbures en cours d'instruction (sous réserve d'ajustements) :

Permis de Hautevesnes (Stearling et Pétro Ventures):

Marigny-en-Orxois, Lucy-le-Bocage, Bouresches, Veully-la-Poterie, Bussiares, Torcy-en-Valois, Belleau, Gandelu, Brumetz, Licy-Clignon, Monthiers, Bonnesvalyn, Priez, Montigny-l'Allier, Chezy-en-Orxois, Saint-Gengoulph, Hautevesnes, Courchamps.

Permis de « Nanteuil » (Galli Coz et Toreador) :

Secteur Nord Château-Thierry, Etrepilly, Epaux-Bézu, Bézu-St-Germain, Sommelans, Grisolles, Rocourt-St-Martin, Latilly, La-Croix-sur-Ourcq, Neuilly-St-Front, Vichel-Nanteuil, Rozet-St-Albin, Breny, Armentières-sur-Ourcq, Nanteuil-Notre-Dame, Chouy, Billy-sur-Ourcq, Oulchy-la-Ville, Oulchy-le-Château.

Permis de « l'Ourcq » (Galli Coz, Toreador, Concorde) :

Axe Brasles/Gland/Fossoy/Crézancy , Verdilly, Mont-Saint-Père, Chartèves, Mézy-Moulins, Epieds, Bézu-St-Germain, Brécy, Coincy, Beuvarde, Fresnes-en-Tardenois, Courmont, Ronchères, Villeneuve-sur-Fère, Villers-sur-Fère, Sergy, Cierges, Bruyères-sur-Fère, Fère-en-Tardenois, Seringes-et-Nesles, Saponay, Cramaille, Coulonges-Cohan (proximité), Mareuil-en-Dôle (proximité).

Suite à l'octroi du permis dit "de Château-Thierry", plusieurs communes ont déjà pris des délibérations pour s'opposer aux prospections d'hydrocarbures non conventionnels sur leurs territoires (des exemples de délibérations et d'arrêtés sont disponibles sur le blog du collectif Carmen).

Dans plusieurs régions et, notamment le Sud Est, les Maires ont créé des collectifs d'Elus. Dans le VAR, certains se sont réunis et ont menacé de ne pas assurer les permanences des élections présidentielles.

Nous vous remercions de vous mobiliser contre ces projets destructeurs en copiant et distribuant largement ce document autour de vous.

Nous vous invitons à informer, autant que possible, vos administrés sur le sujet. Sur l'adresse électronique ci-dessous, vous trouverez des exemples de délibérations et d'arrêtés municipaux, des modèles de réponse et des liens en direction du Ministère de l'Ecologie dans le cadre de l'instruction des nouveaux permis.

Blog du collectif : <http://collectif-carmen.org/index.php>

